

RICOH Always Current Technology

Intelligenza scalabile



Soluzioni scalabili e intelligenti per le aziende proiettate al futuro

Vorreste implementare una tecnologia intelligente che si aggiorna da sola? Siete alla ricerca di apparecchiature scalabili per far fronte alle esigenze che cambiano nella vostra azienda? Ci pensiamo noi. Con RICOH Always Current Technology il software del vostro dispositivo intelligente eseguirà in autonomia gli aggiornamenti periodici.

I nostri clienti ci interpellano ogni giorno in cerca di soluzioni in grado di ottimizzare la produttività e l'efficienza delle proprie apparecchiature, per stare al passo con la costante evoluzione degli stili di lavoro e della tecnologia. A tutela degli investimenti nella tecnologia Ricoh, abbiamo introdotto una nuova modalità per fornirvi funzioni avanzate e aggiornamenti.

RICOH Always Current Technology, una tecnologia che permette di offrire soluzioni aggiornate per le esigenze in continua evoluzione. Con RICOH Always Current Technology le capacità dei dispositivi intelligenti crescono con voi.



Evoluzione smart

Le stampanti e i dispositivi multifunzione sono strumenti di lavoro indispensabili. I nostri prodotti vengono sottoposti a un'attività di sviluppo costante finalizzata a potenziarne il funzionamento e aggiungere nuove funzionalità che li rendano ancora più produttivi ed efficienti. Con RICOH Always Current Technology abbiamo voluto mettere i nostri clienti nelle condizioni di poter trarre vantaggio dalle innovazioni più recenti, senza dover passare a modelli più aggiornati.

RICOH Always Current Technology permette di accedere alle caratteristiche e alle funzioni più moderne supportate dal dispositivo, indipendentemente dalla data di acquisto.

Scalabilità dinamica

Con RICOH Always Current Technology le capacità dei vostri dispositivi crescono con voi. La nostra piattaforma consente di installare nuove funzionalità non appena diventano disponibili, senza dover attendere la fine del contratto o l'intervento di un tecnico. Le nuove applicazioni si possono scaricare direttamente dal RICOH Application Site.

Potete investire con fiducia nella tecnologia Ricoh sapendo che la sua funzionalità e il suo valore cresceranno nel tempo.

Sicurezza intelligente

La sicurezza è nel nostro DNA. A tutela del vostro business, i nostri dispositivi soddisfano i requisiti dello standard IEEE 2600. Dal momento che il modello di sicurezza è incentrato sul sistema operativo proprietario di Ricoh, i dispositivi non sono soggetti alle vulnerabilità dei sistemi open-source. Non sono installati componenti superflui, l'accesso all'area di root è negato e le applicazioni integrate devono superare rigorosi test di compatibilità prima di poter essere rilasciate.

Con gli aggiornamenti di sicurezza di RICOH Always Current Technology si ha la certezza di avere un dispositivo sempre protetto.



Dynamic Workplace Intelligence

RICOH Always Current Technology è un componente abilitante ed elemento essenziale dell'ecosistema tecnologico intelligente sviluppato da Ricoh a supporto dell'attività aziendale.

L'ecosistema Dynamic Workplace Intelligence si compone di diverse tecnologie, tra cui RICOH Intelligent Devices, RICOH Always Current Technology, Ricoh Smart Operation Panel, RICOH Application Site, RICOH Smart Integration e RICOH Intelligent Support.



La tecnologia Dynamic Workplace Intelligence consente di mettere in collegamento tutte le nostre capacità e di integrare in maniera intelligente l'hardware, il software, le applicazioni e l'assistenza Ricoh, per ottenere flussi di lavoro perfetti che soddisfino le esigenze aziendali. Un ambiente di lavoro più intelligente rende l'azienda più agile, capace e produttiva. Con la tecnologia Dynamic Workplace Intelligence i vostri collaboratori hanno a disposizione tutto ciò che occorre per conseguire i propri obiettivi e devono solo concentrarsi su ciò in cui riescono meglio.

Dispositivi intelligenti RICOH

Scegliere un dispositivo intelligente RICOH significa poter beneficiare di un livello eccellente di qualità, affidabilità e sicurezza. I dispositivi intelligenti RICOH, inoltre, sono collegabili a servizi cloud esterni e possono essere dotati di applicazioni che permettono di lavorare in modo più veloce, smart e sicuro.



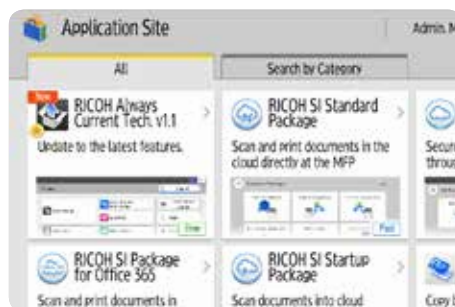
Smart Operation Panel

Lo Smart Operation Panel consente di sfruttare appieno tutto il potenziale del dispositivo. L'interfaccia intuitiva del touchscreen riproduce quella di un tablet, offrendo una piattaforma uniforme e di facile utilizzo condivisa da tutti i dispositivi intelligenti RICOH.



RICOH Application Site

Accessibile tramite lo Smart Operation Panel, RICOH Application Site permette di scaricare e utilizzare applicazioni intelligenti sul proprio dispositivo. Le app sono concepite per soddisfare esigenze di business specifiche e aiutano a snellire i flussi di lavoro.



RICOH Smart Integration

Attraverso la tecnologia RICOH Smart Integration è possibile automatizzare i flussi di lavoro senza investimenti di capitale nell'infrastruttura IT. In questo modo, si semplifica la stampa in mobilità o la scansione dei documenti verso destinazioni specifiche, siano esse cartelle locali oppure un account cloud come Box, Dropbox, Office 365 o altri.



RICOH Intelligent Support

La nostra piattaforma di assistenza e supporto vengono in vostro aiuto in caso di necessità. I video tutorial, accessibili anche tramite lo Smart Operation Panel, aiutano i clienti a effettuare in modo facile e veloce operazioni semplici come la sostituzione del toner. Se necessario, con l'accesso da remoto allo Smart Operation Panel potete ricevere assistenza più rapidamente.



Aggiornamenti intelligenti sul dispositivo

Procedura semplificata per gli aggiornamenti automatici

RICOH Always Current Technology è una funzionalità standard degli ultimi dispositivi intelligenti di RICOH, che offre il download automatico degli aggiornamenti software senza interrompere il funzionamento del dispositivo. In più, proprio come per uno smartphone, segnala la possibilità di lanciare gli aggiornamenti al momento più opportuno. Il processo è semplice, sicuro e rapido.



Comandi manuali semplificati

La funzionalità RICOH Always Current Technology è abilitata come impostazione predefinita, ma se preferite effettuare gli aggiornamenti manualmente, potete scaricarli direttamente dal RICOH Application Site. Sono supportati anche i dispositivi senza connessione a Internet. Se il vostro dispositivo non dispone di accesso a Internet, il tecnico dell'assistenza Ricoh può installare gli aggiornamenti tramite una scheda di memoria SD.

Per scaricare l'ultima versione ...

La versione 1.0 di RICOH Always Current Technology è stata introdotta su specifici dispositivi intelligenti RICOH a partire dal 2019. La versione più recente (RICOH Always Current Technology versione 1.1) si potrà scaricare dall'Application Site e offre una serie di innovazioni che migliorano la funzionalità del dispositivo e ne semplificano il funzionamento.

1. Accedere al RICOH Application Site.
2. Selezionare RICOH Always Current Tech. v1.1.
3. Selezionare **Installa**.
4. Al termine dell'installazione, il dispositivo si riavvia con l'ultima versione di RICOH Always Current Technology.*
5. Attivare la versione 1.1 dal RICOH Application Site.*

*Il riavvio e l'attivazione sono necessari solo se il firmware non è aggiornato

Nota: il dispositivo deve essere compatibile con RICOH Always Current Technology, deve essere connesso a Internet e deve avere accesso al RICOH Application Site. Se il dispositivo non soddisfa questi requisiti, contattare il centro d'assistenza locale di Ricoh.



Miglioramenti della versione 1.1 di RICOH Always Current Technology

Interfaccia utente della schermata delle impostazioni

L'interfaccia utente è stata migliorata per facilitare la navigazione nelle impostazioni di Sistema, Vassoio carta, Copia/Server documento, Fax, Stampante, Scanner, Manutenzione, Rubrica, Ricerca e Contatore.*

*La nuova interfaccia utente non è abilitata come impostazione predefinita e deve essere attivata dall'amministratore.



Funzione di ricerca delle impostazioni

Una pratica funzione permette di ricercare le impostazioni utilizzando parole chiave. Per affinare i risultati è possibile immettere più di una parola chiave.



Prenotazione copie (lavoro preimpostato)

Questa funzione permette di risparmiare tempo in quanto consente di preimpostare un altro lavoro di copia mentre il dispositivo sta elaborando il lavoro in corso. Il lavoro successivo inizierà automaticamente una volta che il dispositivo avrà completato il precedente.



Ripetizione copia intelligente

Consente di affiancare o ripetere le immagini più volte. Il numero di ripetizioni dell'immagine viene stabilito in base alle dimensioni originali dell'immagine, al rapporto di riproduzione e alle dimensioni della carta.



Copia positiva e negativa

Permette la copia delle immagini con i colori invertiti.



Copia immagine speculare

Permette di realizzare copie speculari di un'immagine.



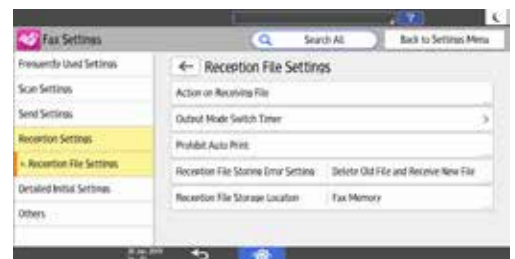
Copia con foglio divisorio

Consente l'inserimento di un foglio bianco tra le copie per facilitarne l'identificazione.



Posizione d'archiviazione dei file ricevuti nel fax

La posizione di archiviazione dei file ricevuti è stata aggiunta alle impostazioni fax. In questo modo, l'utente/amministratore può stabilire se i messaggi devono essere archiviati nella memoria del fax o nell'hard disk.



Impostazione del formato file per trasferimento memoria fax

Permette all'utente/amministratore di stabilire il formato file utilizzato per trasferire i file dalla memoria del fax. I formati supportati sono: TIFF, PDF e PDF/A.



RICOH
image. change.

www.ricoh.it

Ricoh Always Current Technology e/o gli altri aggiornamenti Ricoh non sono disponibili per tutti i modelli e potrebbero essere soggetti a limitazioni a causa della data di produzione o di altri vincoli. Rivolgetevi al vostro rappresentante di zona per conoscere tutte le funzionalità a disposizione oltre a quelle già presenti sul vostro dispositivo. Le caratteristiche tecniche e l'aspetto dei prodotti possono essere soggetti a modifica senza preavviso. Il colore del prodotto effettivo potrebbe differire da quello mostrato nella brochure. Le immagini riprodotte non sono fotografie. Potrebbero quindi esserci lievi differenze nei dettagli rispetto alla realtà. Tutti i marchi e i nomi dei prodotti sono stati registrati dai rispettivi detentori. Copyright © 2019 Ricoh Europe PLC. Tutti i diritti riservati. Questo depliant, inclusi i contenuti e/o l'impaginazione, non può essere modificato e/o adattato, copiato in tutto o in parte e/o inserito in altro materiale senza l'autorizzazione scritta di Ricoh Europe PLC.